

アヤラ ガーデン タワーズ

AYALA GARDEN TOWERS

◆ 不動産は 1にも 2にも ロケーション ◆
◆ これ以上は望めない ロケーション ◆

◆マカティ市 のど真ん中。 東京で言えば、**青山、六本木、丸の内**のような場所。
◆ショッピングモールのグロリエッタ、ランドマーク、シューマート。 シャングリラホテル、アスコットホテル、ラッフルズホテル、テュシットホテル、インターコンチが、**ぎっしり詰め込まれた 特別な一画**



名実ともに No.1のデベロパー、アヤラが開発する「**選び抜かれた豪華コンドミニアム**」



比類の無い、最高のロケーション
アヤラセンターの住所が示すとおり、あらゆる利便性が直近に存在します。

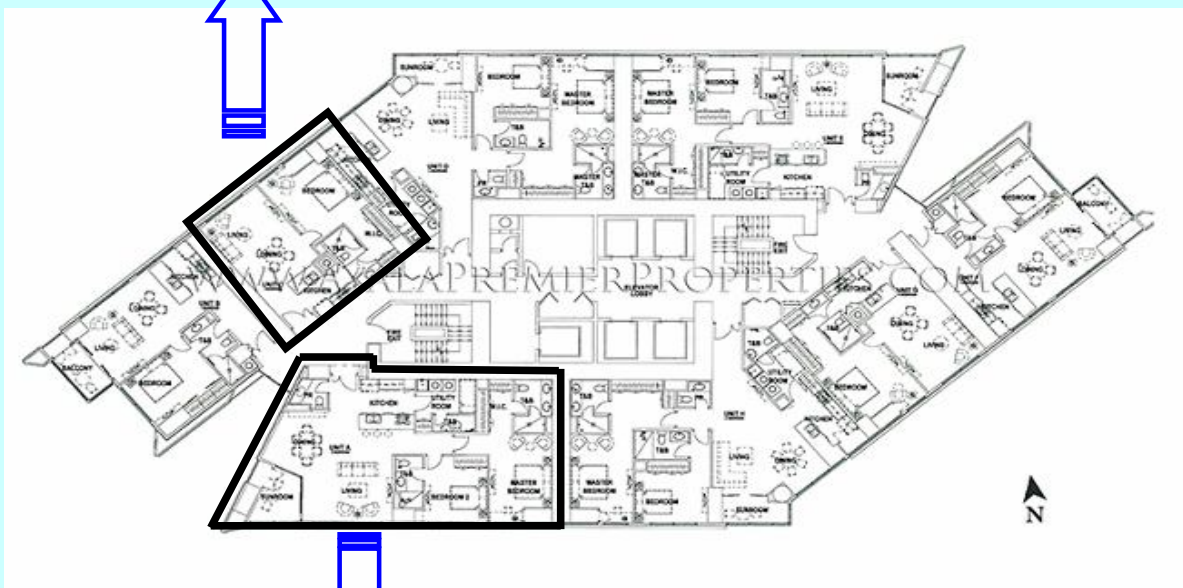
コンセプト： Garden Towerの名のとおり、「都会からみどりの庭へ」
建物周辺と建物内部に、大小の庭園をふんだんに配置。
大ショッピングセンターを直結する**フロムナード緑道**

51階建て、340室（1～4ベッドルーム）
完成：2018年末



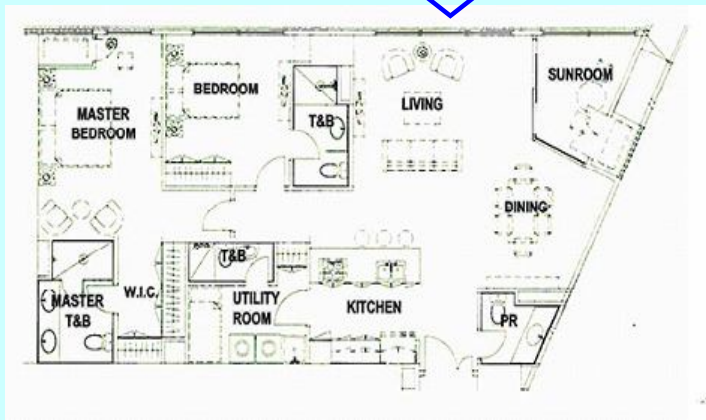
〈例〉 **31階 1ベッドルーム 69㎡**
12,000,000ペソ (約 2,700万円)
(174,000ペソ/㎡)

※分割払い。銀行ローン可能。



〈例〉 **21階 2ベッドルーム 138㎡**
23,440,000ペソ (約 5,274万円)
(169,850ペソ/㎡)

※分割払い。銀行ローン可能。



※ **1ベッドルーム ~ 4ベッドルーム (69㎡ ~ 461㎡)** のいろいろなタイプのお部屋が有ります。
ご質問等がございましたら、是非、メールまたは電話でお問合せ下さい。
info@firstscene-asia.com 03-5666-5670

FIRST SCENE
International ~ asia ~